

FESTIVAL

DU

DURABLE



kaizen

En présence de

Gérard
FARCY

YES

WME

CAUX

Goderville - Seine-Maritime

19 MAI

10H-18H



RAPPORT MORAL & FINANCIER

2019

PRÉSENTATION

La Communauté de communes Campagne de Caux a lancé cette année son 1er festival du Développement Durable Yes We Caux, le 19 mai à Goderville. Cette manifestation découlait d'une évidence à la croisée des compétences que la Communauté exerce (rudologie, eau & assainissement, petite enfance, urbanisme, aménagement du territoire, développement économique, culture...), des choix et actions qui jalonnent ces dernières années et de ses préoccupations : préserver l'environnement, favoriser la cohésion sociale et promouvoir une économie responsable.

UNE IDÉE

SIMPLE

Une journée gratuite pour tous (exposants et visiteurs) qui se voulait être l'opportunité pour les habitants du Pays de Caux, et plus largement de la Normandie, d'entrevoir le champ des possibilités qui se présentent à eux pour résolument consommer, bouger, se chauffer, manger, se sentir, cultiver et construire différemment.

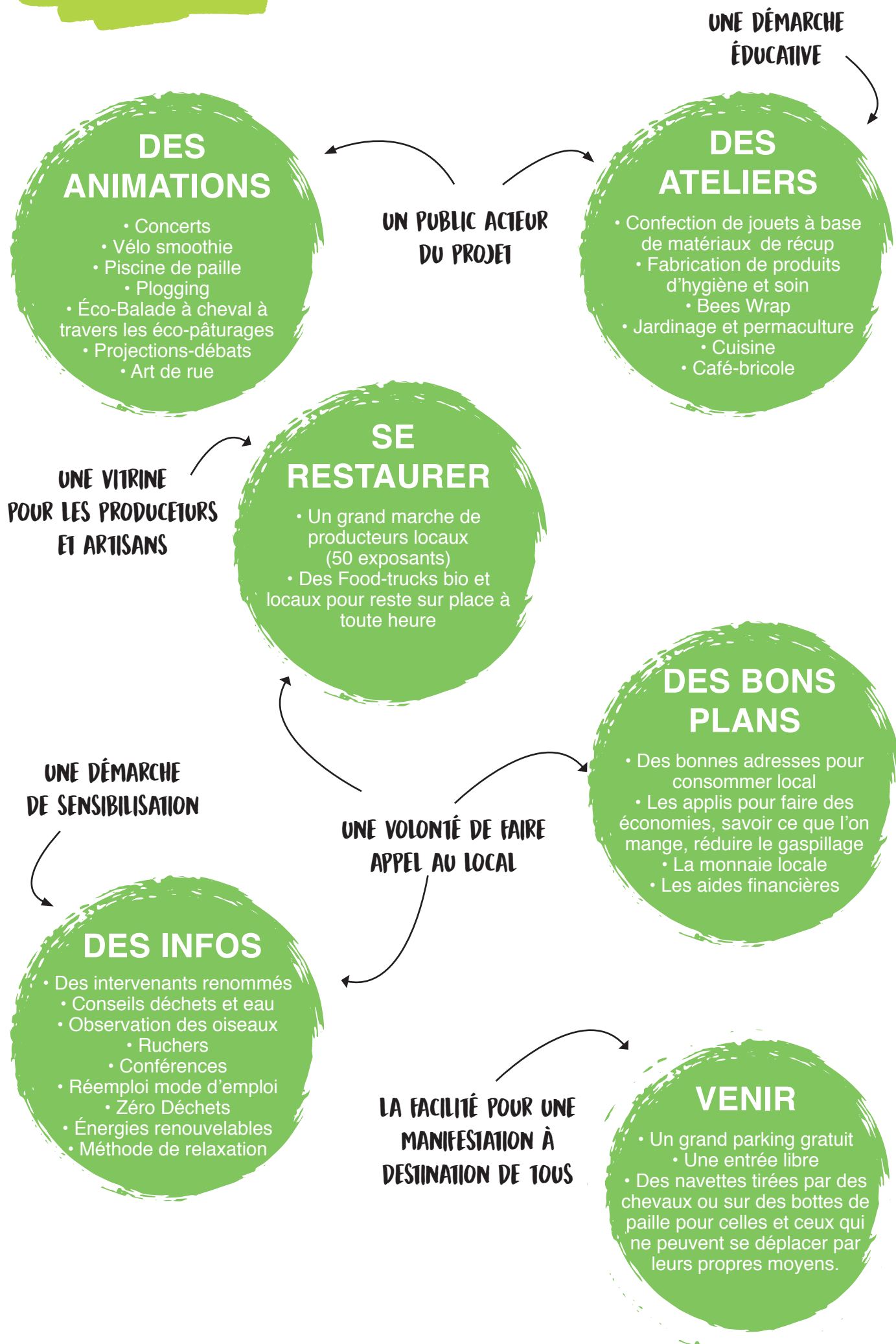
METTRE EN LUMIÈRE L'EXISTANT, L'INNOVANT

Si beaucoup de collectifs, d'applis, d'associations, de formations... - et notamment les plus médiatisés - sont assez éloignés géographiquement et moins développés sur les territoires ruraux, il y a cependant des centaines d'initiatives facilement entreprenables, des dizaines de groupes avec qui partager, des milliers de choses faciles à faire et une infinité de possibilités pour découvrir, apprendre ou de réapprendre, entendre et écouter et pour in fine opérer des déclenchements et des envies qui permettent à chacun de se sentir mieux avec son environnement mais aussi le préserver davantage.

En misant sur un Festival, Campagne de Caux entendait mêler pédagogie et information, culture, gastronomie, sport et animations en un temps plus dense où se croiseront les publics et les expériences. Une journée de convivialité en période printanière avec toute la symbolique que cela peut représenter : une énergie nouvelle, un renouveau. Le moment idéal en somme pour mettre en route de nouveaux projets, pour créer, pour semer.



PROGRAMME



CAMPAGNE DE CAUX, UN ENGAGEMENT POUR LE DÉVELOPPEMENT DURABLE

PRÉSERVER L'ENVIRONNEMENT

Un enjeu auquel la Communauté s'attache en mettant en place des outils pour économiser et préserver les ressources naturelles. Par exemple :

- > **Journée de l'eau,**
- > **Guides « EAU / DÉCHETS, TOUT COMPRENDRE »,**
- > **Conférences Zéro Déchets pour inciter à ne plus gaspiller**
- > **Utilisation ou étude de ressources renouvelables et de matériaux recyclables parfois mutualisés**
- > **Protection de la biodiversité et notamment par la mise en avant des bonnes pratiques agricoles sur le territoire (partenariat festival Sol En Caux)**
- > **Favoriser les échanges entre acteurs agricoles,**
- > **Étude et intérêt pour les pratiques des collectivités voisines,**
- > **Outils pour enrayer le phénomène de déchets sauvages dans nos champs (plogging, actions de communication)**
- > **Choix d'une communication très large sur les prestations locales (services et biens) via les supports communautaires**
- > **Gestion et valorisation des déchets par le biais du tri, du recyclage, du réemploi, du compost, du broyat...**
- > **Actions de sensibilisation auprès de jeunes et très jeunes publics (écoles, RAM)**
- > **Réhabilitation de mares (biodiversité)**



Zoom
Projet

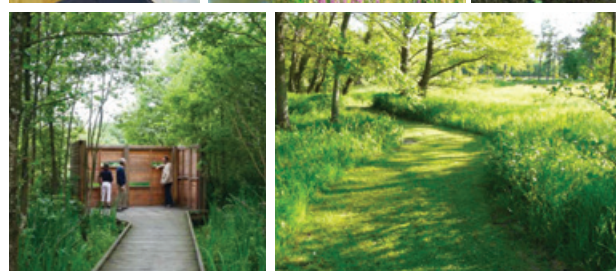
BIENTÔT UN ESPACE DE PROMENADE DÉDIÉ À LA FAUNE ET LA FLORE ! Mise en valeur écologique et touristique de l'ancienne lagune de Bénarville (PROJET : CABINET CRAQUELIN)

Atouts du site

- > Accès aisé et bordure du site d'un itinéraire de randonnée.
- > Un contexte paysager intéressant. Ambiances verdoyantes et calmes, abritées dans le vallon.
- > Un intérêt écologique et des potentialités à développer.

Valorisation écologique et pédagogique du site

- > Coupe et dessouchage du boisement d'épicéas.
- > Remblaiement partiel d'un bassin qui aura pour fonction de décanter et épurer les Eaux Pluviales Urbaines (EPU). Maintien des deux autres constituants des milieux écologiques différents.
- > Création d'une noue orientant les EPU vers le premier bassin.
- > Agrandissement du 2^e bassin, reprofilage de la berge Sud pour accroître ses potentialités écologiques.
- > Ouverture au public pour la promenade.
- > Plantations complémentaires sur la parcelle.
- > Mise en place de panneaux pédagogiques, de pontons pour faciliter l'accès à l'eau pour les visiteurs et public scolaire.
- > Implantation d'un préau en bois.
- > Aménagement de l'entrée permettant le stationnement.
- > Accès aisé et bordure du site d'un itinéraire de randonnée.
- > Un contexte paysager intéressant. Ambiances verdoyantes et calmes, abritées dans le vallon.
- > Un intérêt écologique et des potentialités à développer.



Zoom Réalisation

CRÈCHE LA CHAUMIÈRE (ARCHITECTE : FRÉDÉRIC DENISE)

La crèche La Chaumière (Bréauté), réalisée suite à la réhabilitation et à l'extension d'une maison des années 70, est le 1^{er} bâtiment public de Haute-Normandie isolé à la paille.

Un vrai modèle en matière d'isolation thermique : structure bois, murs avec briques creuses et vide d'air recouverts de paille (35 cm), enduits en chaux et finition chaux - terre (pour la coloration). En plus d'utiliser des matériaux naturels, le bâtiment est chauffé au bois et des panneaux solaires assurent la production d'eau chaude.

AVANTAGES DE LA PAILLE :

- Un isolant très performant et économique.
- La production d'une botte de paille ne consomme pas d'énergie, contrairement à la laine de verre ou d'autres isolants produits industriellement qui nécessitent une énergie importante pour extraire les matières premières, les transporter, les transformer, les mettre en décharge ou les recycler. Rien de tel avec la paille ! Elle est un déchet agricole, produite localement : dans le canton de Goderville dans notre cas.
- Utiliser la paille comme isolant permet de stocker le CO₂, que la tige de blé a emmagasiné durant sa croissance, participant comme les arbres à lutter contre le réchauffement climatique.



FAVORISER LA COHÉSION SOCIALE

Assurer le bien-être de tous ses citoyens : alimentation, logement, santé, sécurité, éducation, culture et patrimoine... Et notamment par :

- > **La protection des personnes les plus faibles (âgées, minoritaires...).**
- > **Le développement des projets ciblés pour limiter les disparités (Fête du Sport, Semaine de la Petite Enfance, mise en accessibilité).**
- > **La collaboration avec des associations et/ou des projets locaux.**
- > **Le développement du dialogue social (réunions de concertation pré-projets, ateliers participatifs).**
- > **Des propositions d'actions ayant un impact positif sur les personnes concernées : détente, cohésion, contact avec la nature, échanges facilités... (mise en place d'une plateforme d'entraide et d'échanges, politique du loisir pour tous).**
- > **La préservation, le partage et la diffusion du patrimoine local : culturel et naturel, ainsi que les savoir-faire locaux.**



PROMOUVOIR UNE ÉCONOMIE RESPONSABLE

En conciliant la viabilité d'un projet avec des principes éthiques, tels que la protection de l'environnement (en étant bien plus rigoureuse dans l'élaboration du **PLUI** pour réduire la consommation de terres agricoles, en lançant une **étude agricole** pour les parcelles inoccupées) et la préservation du lien social (en confiant la **gestion de projets à des associations locales** via des conventions).

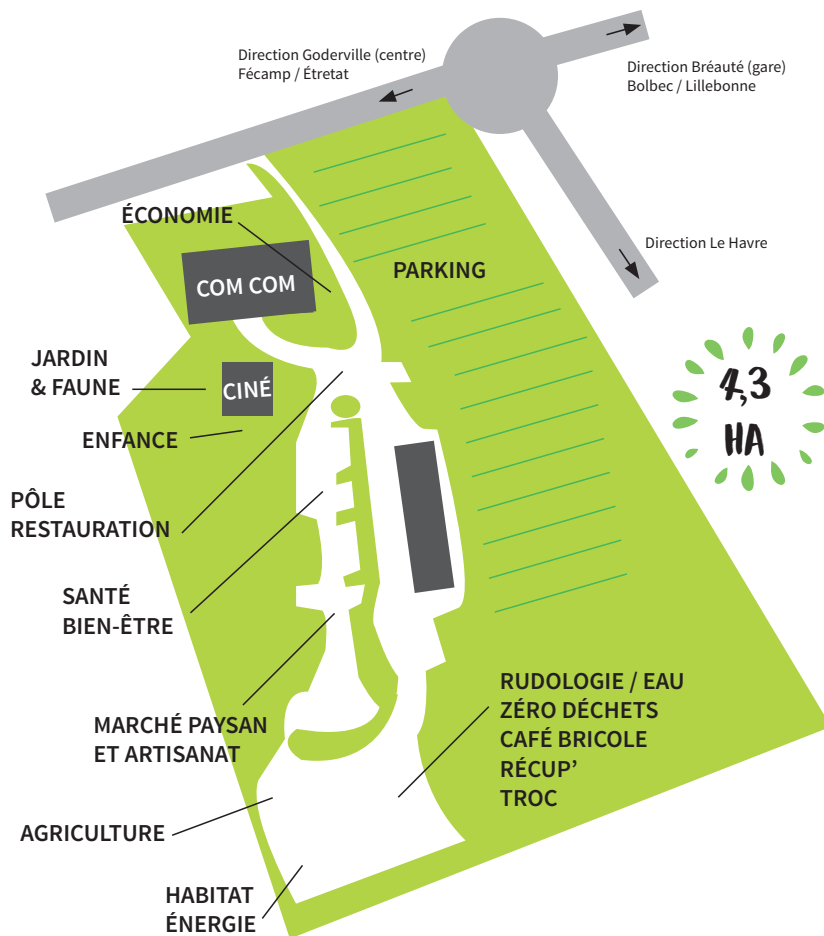


IMPLANTATION

La Communauté de communes Campagne de Caux présente une situation géographique idéale et des avantages importants comme la qualité du cadre de vie et les équipements dont elle dispose. Elle occupe une position centrale avec la présence d'axes routiers structurants, une proximité avec la gare de Bréauté-Beuzeville (1h30 de Paris). Goderville se trouve au carrefour de nombreux bassins économiques et de vie, à moins de 20 minutes de Fécamp, Le Havre, Lillebonne, Étretat.

Le Festival s'est déroulé sur 4,3 ha incluant un parking, deux bâtiments communautaires (le siège et le Relais Assistants Maternels) ainsi que la déchetterie.

Des navettes (calèches et tracteurs) ont été mises à disposition pour amener les visiteurs depuis Goderville centre, ainsi qu'un mini-bus pour les résidents de la Chênaie.



FRÉQUENTATION

+ de 4000
visiteurs

HISTORIQUE

La Communauté de communes organisait préalablement la Semaine du développement durable avec 4 ou 5 rendez-vous dont : un atelier, une conférence, une visite, une rando et une présence sur le marché. Cette semaine d'animations réunissait environ 80 visiteurs.

En 2018, le coût de cette manifestation s'élevait à 3900 € (frais de personnel, communication, achat de matériaux, intervenants...) soit 48,75 € / personne pour un impact réduit et une mobilisation quotidienne d'au moins deux agents.

UNE SEMAINE CONCENTRÉE EN UNE JOURNÉE

En 2019, une nouvelle forme est actée permettant de concentrer sur une seule et unique journée les événements liés à la précédente « Semaine du Développement Durable ». Ce 1^{er} festival entend mêler pédagogie et information, culture, gastronomie, sport et animations en un temps plus dense où se croiseront les publics et les expériences. Une attention particulière est néanmoins portée sur la sensibilisation des publics en amont (travail avec les écoles, le CME, la résidence pour personnes âgées, informations sur les médias communautaires...).

Au total Yes We Caux a réuni plus de **80 exposants ou intervenants**, une soixantaine de bénévoles et d'agents et **4100 visiteurs**.

> QUELQUES CHIFFRES

Le plogging proposé le matin en ouverture par Run Éco Team et Surf Rider sera suivi par **92 participants** (6 participants à la rando *ramassons les déchets* l'année précédente) .

Les ateliers bien-être ont permis à **63 personnes** de se faire masser.

Les ateliers enfants ont rencontré un vif succès : **plus de 250 passages**.



BILAN FINANCIER

OBJET	DÉPENSES	RECETTES
animations > concerts, animation du site > vélo smoothie	2750 € 1740 €	1740 € (Inhari convention)
Électricité et logistique	720 €	
Jardin forêt partagé	850 €	
Personnel (charges comprises)	5108 €	
Communication : Programmes, affiches, bâches, distribution toutes boîtes	2728,96 € 1 035 €	
Signalétique : fléchage, t-shirts, kakémonos	820 €	
Frais de restauration	800 €	
Sponsoring Crédit Agricole, Énédis, Groupama, Carrefour, Saur		4 250 €
Subvention Région IDEEE		2 906 €
TOTAL	14 811,96 €	8 896 €

RESTE À CHARGE POUR LA COMMUNAUTÉ : 5 915,95 € (soit l'équivalent des frais de personnel)

BILAN HUMAIN



Le Festival a mobilisé sur l'année environ 400 h de travail pour la Direction du Pôle Événementiel, les Services Techniques, la Déchetterie, le service

Communication Événementiel et les services Assainissement et Rudologie (13 agents).

Cela englobe, entre autres, les contacts avec les différents exposants, la programmation, la recherche de sponsors, les dossiers de subventions, la logistique, l'implantation, l'administratif, la communication et les partenariats, la recherche de bénévoles.

Il a mobilisé également une douzaine d'heures (réunions, présence sur place) pour chaque élu présent.

On peut ainsi chiffrer le temps d'organisation du festival à environ **450 h** pour la Communauté de communes.

S'ajoute à cela, les bénévoles (27 au total) présents tout au long de la journée - soit environ **203 h** et la présence de JérémY Pacot de l'entreprise JPELEC durant 12h et une quinzaine d'heures en amont pour assurer la mise en électricité sur le site dans le cadre d'un partenariat logistique.

PARTENAIRES

PARTENAIRE INSTITUTIONNEL



PARTENAIRES FINANCIERS



CENTRE MANCHE



PARTENAIRES MÉDIAS



Radio couverture régionale

kaizen

Presse spécialisée
couverture nationale

PARTENAIRES LOGISTIQUES



COMMUNICATION

> **10 000 PROGRAMMES** Distribution toutes boîtes / écoles / festivals voisins / artisans et producteurs participants / commerces / Offices de tourisme territoires voisins

> **200 AFFICHES**

> **12 BÂCHES ENTRÉE DE VILLES ET ROND-POINTS**

> **PUBLICITÉS FACEBOOK**

> **POSTS TWITTER, FACEBOOK** (35 334 interactions) , **INSTAGRAM, SNAPSHAT**

> **PUBLICITÉ CÔTÉ CAUX**

> **COMMUNIQUÉ DE PRESSE**

> **ANNONCES FRANCE BLEU** : annonces de 20 secondes par les présentateurs durant 3 jours dans les émissions

RETOUR MÉDIA

PRINT / PRESSE LOCALE

- Paris Normandie 2 articles
- Courrier Cauchois 4 articles
- Côté Caux 1 article

PRINT / PRESSE SPÉCIALISÉE NATIONALE

- Kaizen 1 article

RADIOS / RÉGIONALES

- France Bleu 3x3 min dans l'émission Le Grand Agenda du week-end du 11 mai de Serge Baillivet & reprises d'extraits sur le week-end

https://www.francebleu.fr/emissions/le-grand-agenda-du-week-end/normandie-rouen/festivals-yes-we-caux-et-les-enfants-de-moliere-festival-americain-de-cany-barville-et-les-siphonnes?fbclid=IwAR3Jkah-cYP7p9l7tnesM1JlwuxATyq61UN_s87QqZ390T3lcvEEbwRqFEmY

- Tendance Ouest Résonance 2 min dans l'émission La Normandie qui bouge
https://www.tendanceouest.com/actualite-321871-yes-we-caux-a-goderville-rendre-concret-le-developpement-durable.html?fbclid=IwAR1fnXyiUdAQ5mpdq__ldgOSo8v5c0rHML-tI50AFveXU8XrUrTleoWyd18

TV / LOCALE

- France 3 Baie de Seine JT 19h 20 mai - 2 minutes
https://france3-regions.francetvinfo.fr/normandie/emissions/jt-local-1920-baie-de-seine?fbclid=IwAR-3NOqC3xAYpW_vJLWu31vxdvu9XmUoF6-Eo3V1EkgDJ84cVa3rURimi6Y
-

WEB

- Kaizen 1 post sur le facebook (156 000 followers)
- Courrier Cauchois 1 post sur le facebook
- Côté Caux 1 post sur le facebook
- Tendence Ouest 1 article sur le site
- Agric-culture, média rural 1 article sur le site (<http://www.agric-culture.fr/article/culturel-exposition-ruralite/yes-we-caux-1er-festival-du-developpement-durable-goderville?fbclid=IwAR2aUB04Z0AWr-PQbSpvzheHcm9EHRXJFY6fRtkjyid6mGgNCQ5NUIN-aBs>)
- Présence sur la page facebook des différents exposants
- Newsletters : Tourisme en Campagne de Caux, réseaux culturels fécampois et alentours
- Blog / Facebook : Vivre à Goderville (4 publications ou partages)
- Webradio Art En Sort en continu le 19 mai et à télécharger

tendanceOUEST

operaderouen.fr
02 35 98 74 78
#OperadeRouen

Yes we Caux à Goderville : rendre concret le développement durable

La communauté de communes Campagne de Caux en Seine-Maritime lance son festival 'Yes we Caux à Goderville, dimanche 19 mai consacré au développement durable et à pour objectif de rassembler et faire adapter toutes les possibilités du territoire dans ce...



Le Festival 'Yes we Caux' est une réussite

Goderville en Seine-Maritime se prépare à vivre au rythme du développement durable en accueillant la première édition du Festival 'Yes we Caux' lancé par la communauté de communes Campagne de Caux, dimanche 19 mai 2019. C'est un terme qui revient souvent ces dernières années, défini comme "un développement qui répond aux besoins du présent sans compromettre la capacité des générations futures à répondre aux leurs" d'après un rapport de l'ONU de 1987, mais au quotidien, comment cela se traduit-il ? C'est un terme un peu barbare et passer le ne sait vraiment ce qui se cache derrière" souligne Julie Lison-Carlier, chargée de l'écocitoyenneté à la communauté de communes Campagne de Caux se trouve dans la tâche de rendre concret le développement durable.

Jusqu'à -90

LE LIVE

bleu

Le GRAND AGENDA DU WEEK-END

Festivals Yes We Caux et les enfants de Molière, festival américain de Caux-Barville et les Siphonnés du bonheur

Par Serge Bellivier

Diffusion du samedi 11 mai 2019
Durée : 1h

Festival Yes We Caux
La Communauté de communes Campagne de Caux lance cette année son 1er Festival du Développement Durable, le dimanche 19 mai à Goderville. Entrée gratuite de 10h à 18h.

Au programme : un grand marché de producteurs et artisans locaux, des animations (concerts, vélo amovible, art de rue, ping-pong, tirade à cheval vers les écocitoyens, projections-débats), de quoi se restaurer (sandwichs locaux et bio), des bornes plans des adresses pour consommer local, les consabonnations intergénérationnelles, les appels pour faire des économies et lutter contre le gaspillage, le tri des déchets, les aides financières, des informations sur l'eau, la cuisine, sur la nature (observation des oiseaux et ruchiers), sur le zéro déchet, les énergies renouvelables, l'éco-construction, les méthodes de relaxation... Une exposition du travail des enfants des écoles, des ateliers (jardinage partagé pour découvrir la permaculture, land art, beeswax, bonnet, cuisine, café croûte, confection d'étoiles à base de matières de récup., chemises...), une measurement sportive, un marché du troc et pour les enfants : (pâtes de pain), jardinage, fabrication de briques en terre crue, chasse aux escargots, nettoyage de verre de terre, tirade en cheval, Nétal à insectes... Télécharger le programme du Festival 'Yes We Caux'



AGRI-CULTURE.FR

Inscription gratuite à la communauté = 3 petites Annonces gratuites par mois

Accueil Articles En bref Agenda Blogs Annonces Annuaire L'éditorial Contactez-nous

Yes we Caux, 1er festival du Développement durable à Goderville



Les infos de Normandie


Les défricheurs

Pris du chat noir

Yes we Caux, 1er festival du...

Environnement | Yes we caux...pour se mettre au vert | 19/20 | Baie de Seine

JT Local 19-20 - Baie de Seine



Kaizen, média indépendant et 100 % positif

14 mai, 17:30

• Yes We Caux •

La Normandie aussi est en transition ! Des preuves ? Venez les trouver au Festival du Durable organisé ce dimanche 19 mai par la Campagne De Caux et entièrement gratuit !

Au programme : concerts, conférences, marché de paysans et artisans locaux, plogging, ateliers, ruchers, jardinage, petite restauration bio, etc. ...

Afficher la suite



31 likes 5 commentaires 44 partages

Peggy Desjardins

13 mai, 23:40

Hey, hey, hey les amis...

Voici l'un des week-end de folie de l'année de Savon D'ICI...

J'avoue mon coeur balance et je rêverais d'avoir le don d'ubiquité car j'ai la chance (au plutôt Savon D'ICI a la chance) de pouvoir participer sur le même week-end à deux évènements majeurs et trop kiffants... YES WE CAUX festival du durable et Festival Graines de jardin... Afficher la suite



« Yes We Caux », festival du durable

Goderville. Si le soleil est là dimanche 19 mai, Campagne de Caux espère la venue d'environ 5000 personnes à son premier festival du développement durable.

La Communauté de Communes Campagne de Caux organise cette année son premier festival du développement durable intitulé « Yes We Caux » reprenant le célèbre « Yes we can » de l'ancien Président des États-Unis Barack Obama. Soutenue par la Région Normandie, cette journée, qui se déroulera le dimanche 19 mai, apparaît comme une évidence au regard des compétences exercées par la collectivité (collecte et recyclage des déchets, eau et assainissement, aménagement du territoire...) et de ses préoccupations (préserver l'environnement et promouvoir une économie responsable).

« Dans le monde rural, il y a des centaines d'initiatives. Des ateliers ont été organisés lors de la Semaine du développement. Ils touchent peu de monde alors que la question du climat et de la préservation de la planète passionnent le grand public. L'idée nous est donc venue de travailler sur un festival qui durerait une journée pour créer une vraie dynamique », explique Julie Liver-Carlesi, organisatrice du festival du durable, qui espère la venue de près de 5000 visiteurs. L'objectif de cette première sera avant tout de sensibiliser les publics au développement durable, mêlant information, pédagogie et convivialité autour de différents thèmes tels que l'artisanat, la culture, la gastronomie, le sport... Pour y parvenir, sur le

terrain de quatre hectares où se trouvent le siège de la communauté de communes, la déchetterie et le relais assistant maternel, différentes manifestations seront proposées, notamment un marché de producteurs et artisans locaux. « Avec une spécificité autour de l'agriculture raisonnée, ces derniers viendront des 30 km alentours », souligne l'organisatrice.

Le plein d'ateliers

Le festival débutera à 10 h avec l'association Run Éco Team qui animera un plogging : il s'agit de marcher ou courir tout en ramassant les déchets (6 km). Le matin également, des ateliers permettront d'apprendre à fabriquer sa lessive, de la pâte à modeler, de l'huile de massage pour bébé... ou encore un gommage pour le corps.

De 10 h à 11 h, la technique du furoshiki sera enseignée. Ce carré de tissu japonais permet de remplacer les emballages plastiques. De 14 h 30 à 15 h 30, place à la confection d'un tawashi, une éponge zéro déchet fabriquée avec des vieilles chaussettes ! Les ateliers « bricole » feront se rencontrer les bricoleurs et ceux qui ont un objet à réparer autour d'un petit-déjeuner ou d'un goûter.

D'autres animations seront accessi-



Les jeunes enfants du Relais Assistants Maternels sont mis à contribution pour créer le potager participatif (crédit photo - Campagne de Caux).

bles à tous comme le comptage de vers de terre ou d'oiseaux, le land art en famille avec l'artiste plasticienne Marie Odièvre, du yoga nature ou encore du qi-gong. Pour les cavaliers confirmés, une balade à cheval les emmènera à la découverte des éco-pâturages (réservations au 06 20 20 48 40).

Les visiteurs pourront également découvrir des bons plans pour mieux consommer, faire des économies ou encore trouver des aides financières grâce à la présence d'un grand nombre d'associations. Le célèbre Gérard Farcy donnera ses conseils de jardinage.

Cette journée est pour Franck Rémond, président de Campagne de Caux, « une opportunité pour les habitants du pays de Caux et plus largement de la Normandie d'entrevoir le champ des possibilités qui se présentent à eux pour ré-

solument consommer, bouger, se chauffer, manger, cultiver et construire différemment. Pour permettre à chacun de se sentir mieux avec son environnement mais aussi le préserver davantage. »

Ouvert à tous, le festival « Yes We Caux » offrira aussi la possibilité de se restaurer auprès de trois foodtrucks « bio ». L'animation musicale sera assurée par BTP Air en Tête qui se balade et interprète les chansons commandées par les visiteurs. Le groupe pop Mezzanine se produira à 15 h et sera suivi à 16 h 30 par Just Alone, une jeune chanteuse âgée de 17 ans à l'univers folk.

A.-S.D. AVEC CORRESPONDANT

Rendez-vous dimanche 19 mai, de 10 h à 19 h 30, à la Communauté de Communes Campagne de Caux. Tout renseignement au 02 35 29 65 85 et programme complet sur www.campagne-de-caux.fr.

TESTEZ LE VÉLO MIXEUR

Mixer des cocktails de fruits bio, locaux et de saison ou des soupes de légumes à la force des mollets, grâce au vélo mixeur. Voici une activité conviviale et ludique qui s'adresse aussi bien aux enfants qu'aux adultes, de 11 h à 13 h et de 14 h 30 à 16 h 30 à l'Espace Info Énergie. Objectif : préparer son smoothie le plus vite possible pour ensuite le déguster.



Pédaler pour faire son smoothie (© Ludik'énergie).

CE N'EST QUE POUR LES ENFANTS !

« La cible de ce premier festival, ce sont les enfants. Dans les écoles, ces derniers ont déjà travaillé sur les thématiques du développement durable », explique Julie Liver-Carlesi. Créé selon les techniques de la permaculture, le potager auquel tout le monde pourra participer deviendra pérenne et sera entretenu par les jeunes enfants du RAM. « Des outils et des gants seront prêtés à celles et ceux qui voudront mettre les mains dans la terre. C'est un temps de partage intergénérationnel autour du cultiver autrement », poursuit l'organisatrice. Les enfants seront sollicités pour de nombreuses animations en compagnie de leurs parents, mais aussi sans eux, pour la confection d'un cadeau surprise par exemple. Quel plaisir pour les plus jeunes de se jeter dans la piscine de paille ! Ils pourront également venir à l'espace potager pour planter quelques graines, fabriquer un hôtel à insectes ou visiter la ferme pédagogique.

Une manifestation à renouveler !

Goderville. La première édition du festival du Durable a mis en lumière de nombreuses initiatives. Sur fond de transition énergétique.

C'est ce qui se dit et ce qui s'écrit sur les réseaux sociaux depuis dimanche soir ! Un succès phénoménal pour ce premier opus qui devrait en voir d'autres, tant les retours sont positifs. Ce 1er festival du Durable a en effet réuni plus de 4 000 personnes sur une seule journée, marqué par la participation de nombreux élus locaux et de bénévoles.

Dès le matin, les bonnes impressions tombaient sur les réseaux, la communication en amont et le bouche-à-oreille ayant déjà fait le reste. Ateliers, concerts, conférences, marchés, tout était bon pour mettre en avant les artisans et producteurs locaux, le jardinage, la permaculture, le recyclage, les modes doux... Parmi les nombreux stands et bénévoles, Marjorie Lambert présentait les missions de l'association Solidaires dont l'objectif est de venir en aide notamment matérielle auprès de populations de pays en voie de développement. Rentrée tout juste d'Amazonie afin de construire une cantine scolaire et une serre pédagogique avec l'objectif de réapprendre aux habitants à cultiver et à cuisiner leurs propres produits, l'association prépare déjà de nouvelles missions. Celles-ci permettront l'aménagement en décembre



Des membres de l'association Solidaires de retour d'Amazonie. (Photo PN)

d'un orphelinat au Rwanda puis la réalisation d'un refuge pour femmes battues en Équateur en février 2020.

Quatorze fermes en commun

Vincent Lemonnier, président de la SAS Méthacaux, présentait lui aussi son projet dont la réalisation concrète va bientôt démarrer. Après un passage en préfecture en mai et le permis de construire en juillet, Méthacaux pourra passer en phase travaux en septembre et ouvrir mi-2020. Méthacaux regroupe 14 fermes qui ont décidé de mettre en commun leur effluents d'élevage,

fumiers et lisiers, avec pour objectif d'en extraire le gaz. En fait, le souhait de Méthacaux est double : récupérer le gaz pour le vendre à la consommation aux particuliers en tant que gaz « vert » et utiliser les restes organiques (digestat) comme engrais pour leurs propres terres. Ce projet, initié en 2015, est porté par les agriculteurs eux-mêmes. Une solution pour diversifier leurs activités, leur permettant aussi de se lancer dans la transition énergétique et ne plus apparaître en tant que pollueurs ! Un 1er festival du Durable qui aura permis de bien belles rencontres et la naissance de nombreuses initiatives !

Festival Yes we Caux

Plus de 4 100 visiteurs

La première édition du festival Yes we Caux a été un succès avec une foule d'intervenants et de partenaires pour 4100 visiteurs accueillis. Quand le développement durable, décliné sous de nombreuses formes, rassemble.



L'atelier pâte à modeler avec des éléments naturels



Plus de 4 100 visiteurs ont été comptabilisés

La première édition du festival Yes we Caux s'est déroulée dimanche dernier, autour des locaux de la communauté de communes. Une journée initiée par la communauté de communes Campagne de Caux qui a mobilisé toutes les compétences des services : collecte et recyclage, eau et assainissement, petite enfance, aménagement du territoire, développement économique, culture,

ainsi que les associations locales et de nombreux partenaires. « *Préserver l'environnement, favoriser la cohésion sociale et promouvoir une économie responsable, sont les préoccupations de la Communauté* » souligne Franck Rémond, président de Campagne de Caux.

Un public nombreux s'est déplacé pour entrevoir le champ des possibilités en consommant

mieux, en cultivant et construisant différemment. Un public venu s'informer, découvrir une large palette d'innovations, rencontrer les différents acteurs dans des domaines variés comme les techniques de la permaculture, se sensibiliser à la réduction des déchets, échanger avec Gérard Farcy, chroniqueur jardinage ou participer à la découverte des éco-pâturages. La journée a mêlé

pédagogie, information, culture, gastronomie, artisanat, sports, concerts pour les habitants du pays de Caux et plus largement de la Normandie. Tout au long du festival, les enfants ont été également sensibilisés au développement durable en observant les insectes, les oiseaux, en reconnaissant des graines et même en comptant les vers de terre ! La pause déjeuner a permis aux visi-

teurs de découvrir les Foodtrucks Bio et déguster tartes, hamburgers locaux, production artisanale de boissons, glace de la ferme ou de faire leur marché auprès des producteurs locaux proposant des produits de qualité. Le programme riche et varié a enchanté un vaste public puisque les visiteurs ont comptabilisé 4 100 visiteurs sur toute la journée.

Journée dédiée au développement durable, ce samedi

Yes we Caux, un programme riche

La première édition du festival Yes we Caux, organisé par Campagne de Caux, se tient ce dimanche, toute la journée, autour des locaux de la communauté de communes. Les organisateurs ont mobilisé les services de la collectivité, les associations locales et un grand nombre de partenaires pour pouvoir aborder un maximum de sujets et concrétiser la notion de développement durable.

Le public, le plus large possible, est invité à s'informer, à découvrir une large palette d'innovations, à glaner astuces et conseils auprès des intervenants qui œuvrent dans des domaines divers et variés.

Enfance et bien-être

Les enfants pourront participer à des séances de yoga, à la confection d'un hôtel à insectes, au comptage des vers de terre, à la reconnaissance des graines, à une projection sur le cycle de l'eau, goûter des boissons à base de produits locaux et bios préparées par un vélo mixeur.

Les parents bénéficieront de conseils sur la création d'une lessive, de pâte à modeler ou encore dans l'utilisation des couches. On abordera également la santé et le bien-être avec la possibilité de bénéficier de massages assis, de séances de yoga ou de Qi-gong.

Alimentation et artisanat

On parlera alimentation en présence des paysans et producteurs du festival, sélectionnés pour leur engagement dans l'agriculture paysanne/raisonnée ou biologique, leur éthique, et la qualité de leurs produits à retrouver sur le grand marché.

Afin de renforcer l'autonomie économique du territoire, il sera possible d'acheter des produits fabriqués par les artisans locaux qui seront présents en nombre. On trouvera ainsi une créatrice de bijoux et accessoires en chambre à air recyclée, une savonnerie artisanale labellisée Nature et progrès, de la faïence décorée ou encore une créatrice d'articles zéro déchets.

Economie, jardin et habitat

L'économie locale sera représentée par les promoteurs de la monnaie locale Le Grain ou encore l'association locale Ampresse qui donne une seconde vie aux vêtements usagers et participe à la réinsertion sociale.

Côté jardin, il sera possible de s'entretenir avec Gérard Farcy, célèbre chroniqueur jardinage, de découvrir l'agroforesterie et la permaculture avec Pierre-Nicolas Mallard, de troquer ses graines avec la Grainothèque de Bretteville-du-Grand-Caux ou encore de fabriquer des graines avec Emilie Pruvot, maître-composteur et coach en potager.

Rayon habitat et énergie, on pourra assister à une démonstration autour de la terre crue, isolant naturel, découvrir une unité de méthanisation (maquettes 3D et projections à l'appui) ou encore



Les enfants devraient apprécier de mixer leur boisson sur le vélo mixeur

la première coopérative citoyenne de fourniture d'électricité 100 % renouvelable.

Déchets et agriculture

Le public sera sensibilisé à la réduction des déchets et invité à concevoir un panneau de déchets ramassés sur Goderville. Il pourra découvrir ce qu'est une vie de

famille en mode zéro déchets et, pourquoi pas, chiner à la ressourcerie éphémère ou troquer au Troc'n Caux.

Enfin, l'agriculture ne sera pas oubliée puisqu'on vous proposera de vivre une moisson à 360° grâce à un casque de réalité virtuelle, de participer à des quiz, et découvrir un rouleau FACA, machine agricole qui œuvre pour

la destruction des couverts végétaux.

Yes We Caux, de 10 heures à 18 heures, ce dimanche 19 mai, autour des locaux de la Communauté de communes, route de Bolbec, 76110 Goderville. Entrée gratuite. Possibilité de se restaurer sur place auprès des food-trucks bios.

L'ARPE Normandie sera présent au festival Yes We Caux

Construire durable, c'est possible

En mai, l'éco-construction fait parler d'elle. On a évoqué l'isolation en bottes de paille et la rénovation thermique du bâti ancien p le chanvre avec l'ARPE Normandie, association qui milite pour une construction durable, présente au festival Yes We Caux le 19 mai à Goderville.

GODERVILLE

Voici une association qui gagne à être connue tant son action est dans l'air du temps. L'ARPE Normandie fait la promotion de matériaux, de techniques de construction et de rénovation de l'habitat qui limitent l'impact sur l'environnement. Dans le cadre de la Quinzaine des éco-matériaux, du 9 au 26 mai, elle veut nous montrer que c'est possible de construire durable. Des chantiers participatifs se tiennent les 9 et 10 mai dans une habitation d'Arques-la-Bataille (mise en œuvre d'un sol en béton de terre) mais aussi les 11 et 12 mai au Hangar O du Havre (réhabilitation d'un bâtiment portuaire en tiers-lieu : culturel et collaboratif). Une visite de l'atelier de revalorisation de la Chaîne du liège à Tôtes (le granulats de liège est vendu pour l'utilisation en bâtiment) est également prévue, jeudi 23 mai*.

L'ARPE Normandie participera, le 19 mai, à la première édition de Yes We Caux, festival dédié au développement durable porté par la Communauté de communes Campagne de Caux. Toute la journée sur un site de 4,3 hectares, le public pourra retrouver marché de producteurs et d'artisans locaux, marché du troc, concerts, projections-débats, balades à cheval, ateliers de permaculture,

zéro déchet, une ressourcerie éphémère et même des conseils jardinage par Gérard Farcy.

Le Courrier Cauchois : Quelles actions seront menées pendant le festival Yes We Caux ?

Grégory Boulen, chargé de projets de l'ARPE : Nous présenterons les activités et lesactus de l'ARPE. Deux maçons spécialisés dans l'emploi de la terre crue pourront parler de la variété de ses usages en France et dans le monde et montrer quelques exemples d'applications en direct. Des éco-matériaux seront présentés sur le stand ainsi qu'une documentation spécifique. Sur demande, nous pourrions orienter le public vers des artisans locaux adhérents de l'association.

Le C. C. : Concrètement, l'éco-construction, qu'est-ce que c'est ?

G. B. : C'est faire-construire ou auto-construire avec des matériaux naturels à faible impact écologique, par exemple restaurer et isoler une maison traditionnelle en béton végétal (chaux-chanvre, torchis, terre-paille, terre-chanvre...). Le secteur du bâtiment a un impact très important sur le réchauffement climatique, la production de déchets et l'épuisement des ressources naturelles. Or, les éco-matériaux permettent aujourd'hui de répondre à la grande majorité des besoins de la construction tout en luttant activement contre

le réchauffement climatique, en produisant des bâtiments performants et agréables à vivre. Et tout cela en respectant les normes de construction.

Le C. C. : Localement, on trouve la Chaumière à Bréauté...

G. B. : Ce projet a été conçu par un architecte adhérent de l'ARPE Normandie, Frédéric Denise, et le lot charpente et bottes de paille par Laurent Guillot de l'Atelier 1702, un autre adhérent. Cela nous montre qu'il est tout à fait possible de réaliser un projet en matériaux locaux et biosourcés au prix du marché, et que les professionnels compétents sont présents partout en Normandie. L'ARPE s'appuie sur ce projet pour montrer que c'est faisable, y compris pour un bâtiment public avec des normes strictes et des procédures de marchés publics très encadrées.

Le C. C. : Des bottes de paille ont été utilisées, pourquoi ?

G. B. : La botte de paille est abondante localement, très isolante puisqu'elle est beaucoup utilisée pour l'isolation de bâtiments très performants (qui se passent quasiment de chauffage). Par exemple, dans les Vosges, un bailleur social a fait construire un immeuble de sept niveaux en bois et paille, et a arrêté au bout d'un an de facturer le chauffage à ses locataires, car le



Des bottes de paille ont été utilisées pour isoler la Chaumière, crèche située à Bréauté. Plus d'explications au festival Yes We Caux

coût d'émission des factures était supérieur à la facture de chauffage ! C'est un isolant très bon marché et qui bénéficie de règles professionnelles, le plaçant dans la catégorie des « techniques courantes » de la construction, comme n'importe quel isolant conventionnel. En Normandie, il existe également des écoles, des bureaux et beaucoup d'habitations isolées en bottes de paille.

Le C. C. : Quels autres matériaux peuvent-être utilisés ?

Le chanvre est également très intéressant, particulièrement pour

la rénovation thermique du ancien. Savez-vous qu'il existe plusieurs artisans qui proposent du chaux-chanvre et du chanvre en projection mécanique permettant ainsi de réduire le temps de mise en œuvre, le temps de séchage et le prix ? Et il existe toute une gamme de produits à l'emploi, accessibles à tous, disponibles chez les distributeurs d'écomatériaux.

*Réservations fortement conseillées sur www.arpe-normandie.com

Festival Yes We Caux, le 19 mai

Dédié au développement durable

La Communauté de communes Campagne de Caux lance cette année son 1^{er} festival entièrement dédié au développement durable. Regroupant marché de producteurs locaux, ressourcerie éphémère, conseils et astuces, Yes We Caux se déroulera le 19 mai à Goderville.

Cette manifestation, en partenariat avec le magazine *Kaizen* et France Bleu, découle d'une évidence à la croisée des compétences que l'intercommunalité exerce (rudologie, eau et assainissement, petite enfance, urbanisme, aménagement du territoire, développement économique, culture...), des choix et actions qui jalonnent ces dernières années et de ses préoccupations (préservation de l'environnement, favoriser la cohésion sociale et promouvoir une économie responsable).

Une journée gratuite pour tous (exposants et visiteurs) qui se veut être l'opportunité pour les habitants du pays de Caux, et plus largement de la Normandie, d'entrevoir le champ des possibilités qui se présentent à eux pour résolument consommer, se loger, bouger, se chauffer, manger, se sentir, cultiver et construire différemment. L'idée : si beaucoup de collectifs, d'applications mobiles, d'associations, de formations... - et notamment les plus médiatisés - sont assez éloignés géographiquement et moins développés sur les territoires ruraux, il y a cependant des centaines d'initiatives facilement entreprenables, des dizaines de groupes avec qui partager, des milliers de choses faciles à faire

et une infinité de possibilités pour découvrir, apprendre ou réapprendre, entendre et écouter, pour in fine opérer des déclenchements et des envies qui permettent à chacun de se sentir mieux avec son environnement mais aussi le préserver davantage. En misant sur un festival, Campagne de Caux entend mêler pédagogie et information, culture, gastronomie, sport et animations en un temps plus dense où se croiseront les publics et les expériences. Une journée de convivialité en période printanière, le moment idéal pour mettre en route de nouveaux projets, pour créer, pour semer.

Ressourcerie éphémère

Le festival se déroulera sur 4,3 hectares, incluant un parking, deux bâtiments communautaires (le siège de la Communauté et le Relais Assistants Maternels) ainsi que la déchetterie. Des navettes (calèches et tracteurs) sont prévues régulièrement pour amener les visiteurs depuis Goderville centre et des parkings de déstape à proximité. Au programme : un grand marché de producteurs et artisans locaux, des animations (concerts, vélo smoothie, art de rue, plogging, balade à



De nombreux acteurs locaux (ou non) du développement durable seront présents

cheval vers les éco-pâturage, projections-débats), de quoi se restaurer (foodtrucks locaux et bio), des bons plans (les adresses pour consommer local, les habitations intergénérationnelles, les applis pour faire des économies et lutter contre le gaspillage, la monnaie locale, les aides financières), des informations (sur l'eau, la rudologie, sur la nature : observation des oiseaux et ruchers, sur le zéro déchet, les énergies renouvelables, l'éco-construction, les méthodes de relaxation...), une exposition du travail des enfants des écoles, des ateliers (jardinage partagé pour découvrir la permaculture, land art, bees wrap, liniment, cuisine, café bricole, confection d'objets à base de matériaux de récup, réemploi...), une ressourcerie éphémère, un marché du troc, et, pour les enfants, piscine de paille, jardinage, fabrication de brique en terre crue, chasse aux escargots, comptage de vers de terre, balade en cheval, hôtel à insectes...). Pour donner des conseils : Gérard Farcy sera sur place toute la journée. Que vous soyez passionnés, curieux ou investis cette journée vous est dédiée, n'hésitez pas à contacter la communauté de communes : 02 35 29 65 85 - www.campagne-de-caux.fr.

OBSERVATIONS

POINTS À AMÉLIORER :

- > Prévoir des formules repas rapides en réfléchissant peut-être à l'association d'un boulanger et de producteurs pour des sandwiches (paté, fromages...) pour plus de fluidité.
- > Réfléchir à une installation électrique pérenne pour moins de frais et de temps consacrés à cette partie
- > Mobiliser une équipe logistique plus large
- > Débuter le sponsoring en novembre N-1
- > Repenser l'espace exposants
- > Renouveler l'offre et la programmation
- > Prévoir une caution pour les exposants, encaissée en cas d'absence
- > Intensifier les partenariats avec les territoires voisins

POINTS POSITIFS :

- > Fluidité des entrées
- > Bonne gestion des stationnements et des navettes
- > Association en amont de la population (centres de loisirs, écoles, résidence personnes âgées, commerçants, associations...)
- > Programmation variée
- > Offre enfants / famille développée
- > Bonne présence médiatique
- > Ambiance chaleureuse
- > Partenariats financiers et logistiques à poursuivre
- > Réalisation d'une forêt-jardin pérenne à proximité de Relais assistants maternels à destination de tous, sur le principe d'agroforesterie et de permaculture, une initiative (forêt-jardin) assez inédite en France. La seconde.



+ DE 100 INTERVENANTS PASSIONNÉS !

www.campagne-de-caux.fr

YES WE CAUX